



GEOSPACE 航空写真（関東・中部・北陸・九州エリア）リリース

NTTインフラネット株式会社（本社：東京都中央区東日本橋一丁目8番1号、ネクストサイト東日本橋ビル、代表取締役社長 上原一郎）は、デジタル地図の整備・制作、および航空写真を含む空間情報コンテンツの販売を行っており、当社は、2025年度撮影の「GEOSPACE 航空写真」について、関東エリア（東京都多摩近郊、埼玉県・神奈川県近郊エリア 2,388 km²：796 図郭）、中部エリア（静岡県富士宮市、御殿場市、沼津市、三島市、長泉町、清水町、函南町 717 km²：239 図郭）、北陸エリア（福井県大野市、池田町 354 km²：118 図郭）、九州エリア（熊本県宇城市、宇土市 381 km²：127 図郭）^{※1}を本日2026年2月9日に販売開始しました。（別紙参照）

以下の無料体験サイトでは、今回のリリースエリアを含む全国の航空写真アーカイブデータの撮影時期をご確認いただけます。

<https://view.geospace.jp/>

「GEOSPACE 航空写真」は公共測量作業規程に準じて作成した地上解像度 25cm の高解像度航空写真です。日本国土 38 万 km²のうち約 9 割にあたる 34 万 km²をカバーしています。

また、電子地図作成のために撮影された航空写真ですので、当社の「GEOSPACE 電子地図」と高精度に重ね合わせることが可能で、地形はもちろん建物の位置などを正確に把握できます。

GEOSPACE 製品の複製物^{※2}は、各種書類や印刷物、Web サイト、アプリなどに利用する場合に無償かつ申請不要であるため、提案書への貼り付けや自治体への各種提出書類などで安心してご利用可能です^{※3}。

都市部を中心に一部山間部及び離島まで整備している「GEOSPACE 航空写真」は、地図では表現しきれない地形や建物の全体像も高い精度で把握可能となるため、設備管理や災害管理等にご利用いただけます。

業務の効率化や高度化等、お客様のビジネスを高度にサポートいたします。

※1 1/2,500 国土基本図郭 2km×1.5km が 1 図郭のサイズです。

※2 複製物とは地図データ等より生成された印刷物または画面コピーをいいます。

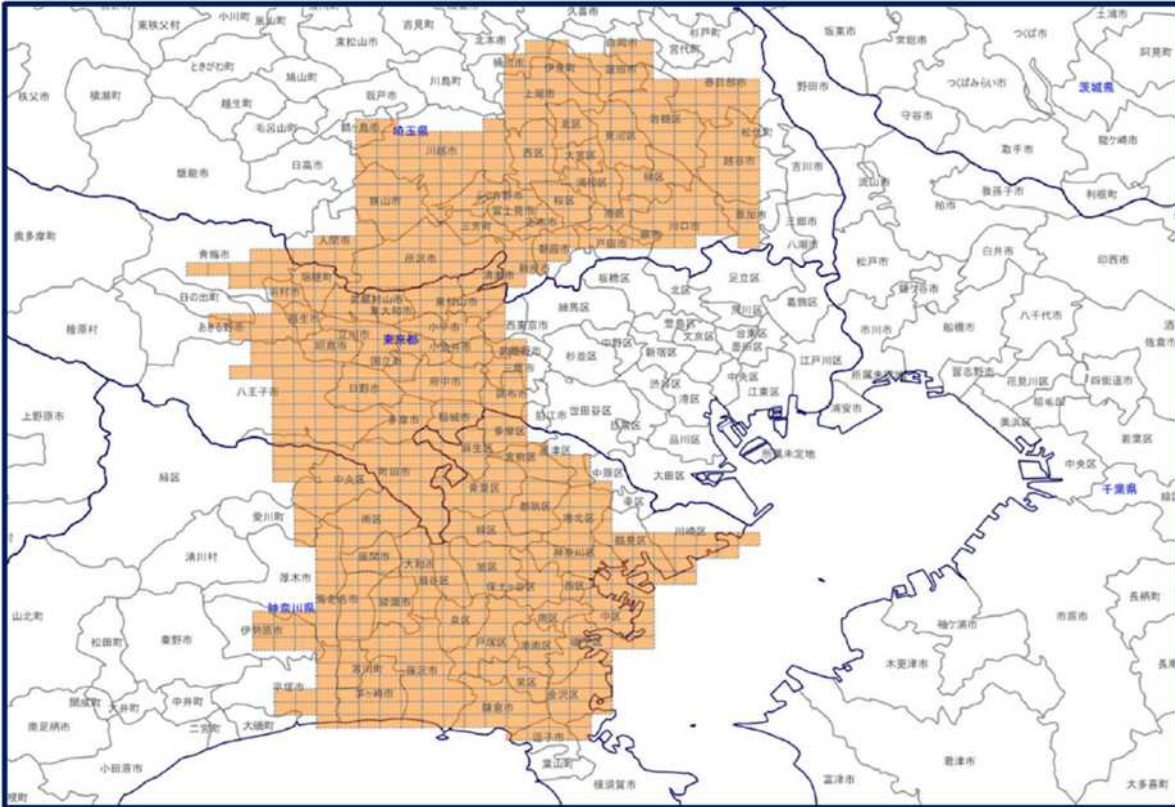
※3 ご契約内容及び GEOSPACE 製品利用ライセンス交付証明書、利用許諾条件書に沿う範囲内のご利用に限ります。

<本件に関するお問い合わせ先>

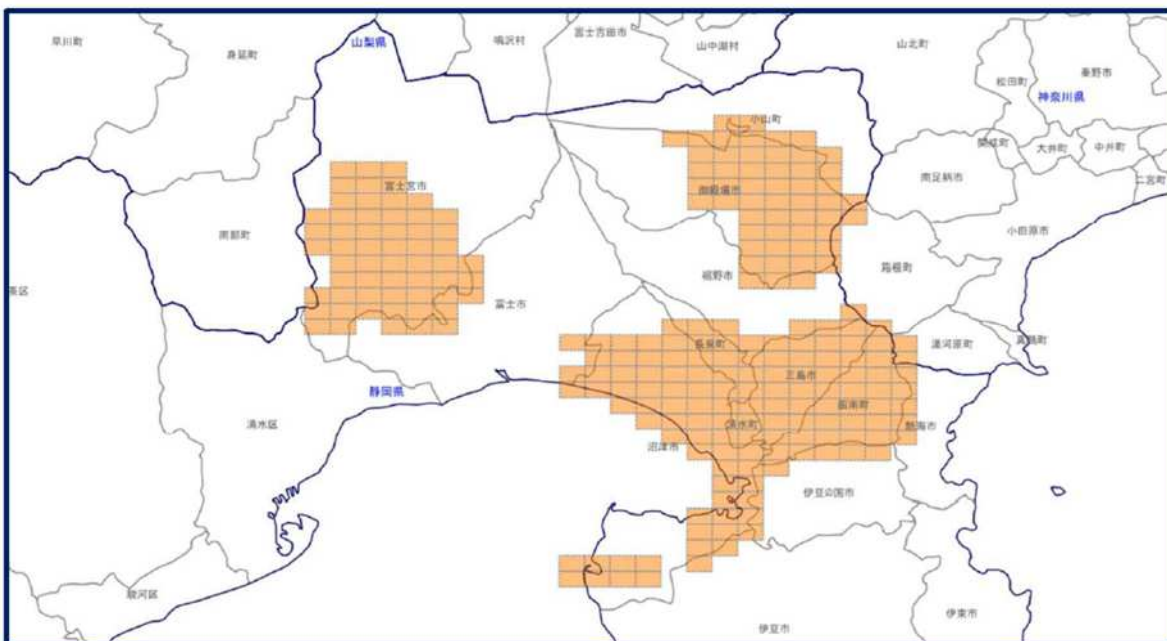
<https://geospace.nttinf.co.jp/contact/>

別紙：今回のリリースエリア

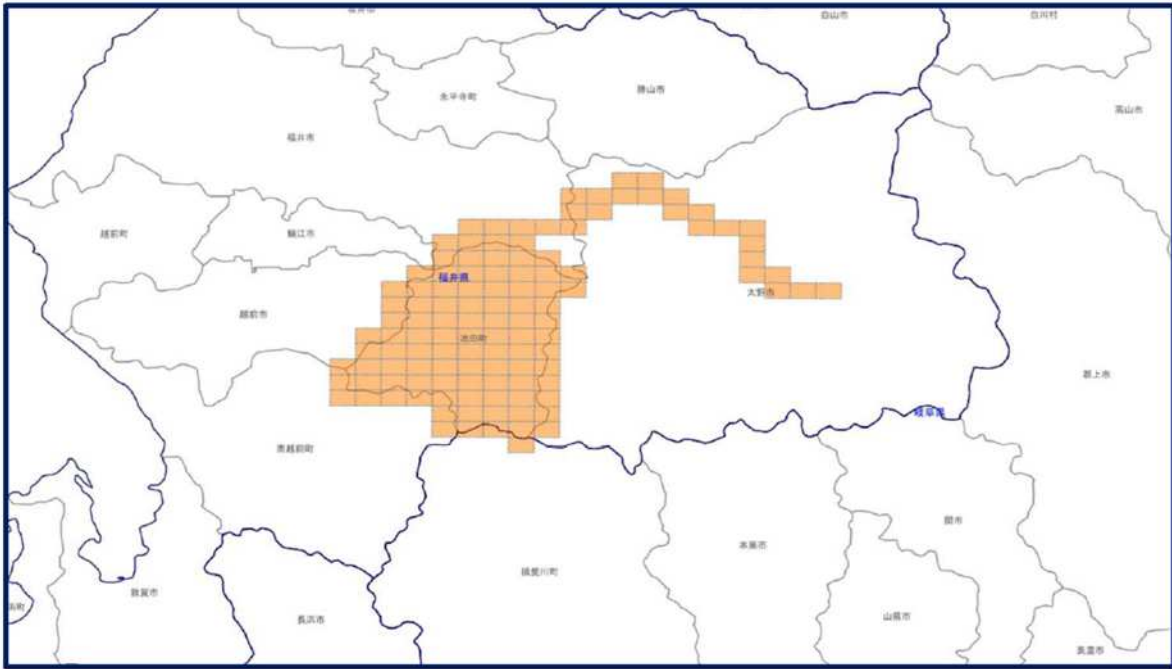
関東エリア（東京都多摩地区及び隣接したエリア）



中部エリア（静岡県沼津市近郊）



北陸エリア（福井県大野市、池田町）



九州エリア（熊本県宇城市、宇土市）

